

Aborcja medyczna

Czego się spodziewać?

1

Po zażyciu pierwszego leku – mifepristone

Lekkie krwawienie
lub jego brak



2

Po drugim leku – misoprostol

PIERWSZE
6
GODZIN

PO LEKU
MISOPROSTOL



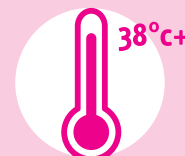
Silne skurcze

- Stosować miejscowo termofor lub ciepły okład
- Przyjmować leki przeciwbólowe według zaleceń lekarza



Krwawienie z zakrzepami i tkanką

- Zastosować podpaski, nie stosować tamponów
- Zarodek będzie trudny do rozpoznania i zwykle nie uda się go dostrzec.



Wysoka temperatura

- Nawadniać organizm pijąc dużo płynów – wodę, napoje, sok
- Przyjmowane leki przeciwbólowe powinny pomóc.

ZADZWONIĆ NA NUMER ZAUFANIA LUB DO KLINIKI

Jeśli leki przeciwbólowe nie pomogą

Jeśli krwawienie wymusi zmianę podpaski częściej niż 2 razy na godzinę lub jeśli nie wystąpiło w ogóle

Jeśli dolegliwości nie ustąpią w ciągu 24 godzin

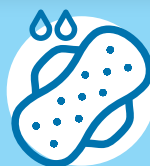
KOLEJNE
24
GODZINY

PO LEKU
MISOPROSTOL



Biegunka

- Nawadniać organizm dużo pijąc – wodę, napoje, sok
- W razie potrzeby wziąć loperamid (Immodium)



Skurcze i krwawienie

- Zazwyczaj krwawienie przypomina obfite lub umiarkowane krwawienie miesięczkowe
- Można kontynuować przyjmowanie leków przeciwbólowych



Wymioty / nudności

- Nawadniać organizm dużo pijąc – wodę, napoje, sok
- W razie potrzeby wziąć domperidon (Motilium)

ZADZWONIĆ NA NUMER ZAUFANIA LUB DO KLINIKI

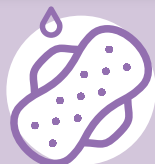
Jeśli dolegliwości nie ustąpią w ciągu 24 godzin

Jeśli krwawienie wymusi zmianę podpaski częściej niż 2 razy na godzinę lub jeśli krwawienie nie wystąpiło w ogóle

Jeśli dolegliwości nie ustąpią w ciągu 24 godzin

NEXT
2
WEEKS

LEKU
MISOPROSTOLL



Umiarkowane lub małe krwawienie (podobne do zwykłej miesiączki)

- Po dwóch tygodniach zrobić test ciążowy o niskiej czułości. W ciągu kilku tygodni po aborcji testy o wysokiej czułości zwykle dają wynik pozytywny.

ZADZWONIĆ NA NUMER ZAUFANIA LUB DO KLINIKI

Jeśli dalej występuje wrażenie pozostawania w ciąży lub test ciążowy o niskiej czułości dał wynik pozytywny

IFPA
Dublin City Centre
01 872 7088



IFPA
Tallaght
01 459 7685



HSE MyOptions
Telefon zaufania
1800 828 010

Irlandzkie Stowarzyszenie Planowania Rodziny – Styczeń 2019

My Options
All the information and support you need in an unplanned pregnancy



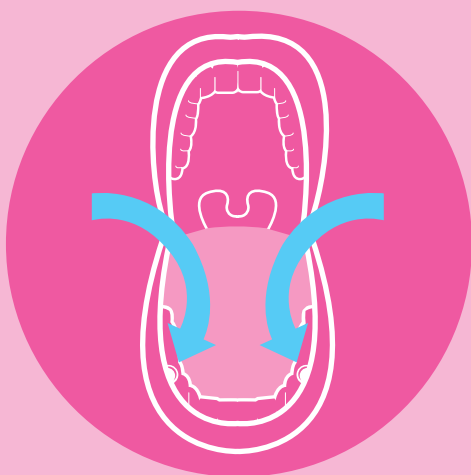
Wczesna aborcja Farmakologiczna

Zestaw leków do zastosowania w domu

Tabletki przeciwbólowe
należy zażyć tuż
przed przyjęciem leku
misoprostol.

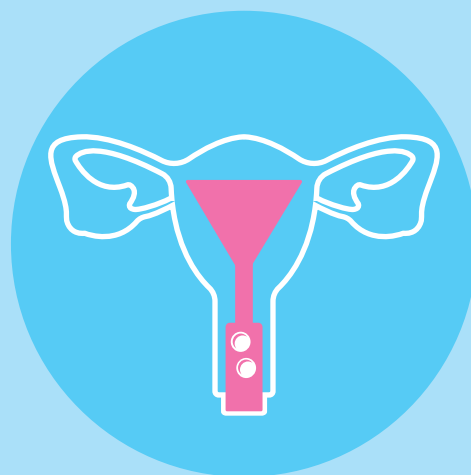
Jak zastosować lek misoprostol

Misoprostol należy przyjąć 24 do 48 godzin (1-2 dni) po przyjęciu pierwszego leku, mifepristone. Tabletki należy umieścić w jamie ustnej lub w pochwie i pozostawić do całkowitego rozpuszczenia się.



Opcja 1: Przyjęcie doustne

- 1 Umieścić DWIE tabletki między dziąsłem a policzkiem i pozostawić w tym miejscu na 30 minut.
- 2 W tym czasie nie wolno jeść, pić ani palić.
- 3 Po upływie 30 minut przepłukać usta wodą i połknąć resztki tabletek, które pozostały w ustach.



Opcja 2: Przyjęcie dopochwowe

- 1 Umieścić DWIE tabletki w pochwie tak głęboko, jak to możliwe bez dyskomfortu.
- 2 Położyć się i starać się nie ruszać przez 30 minut.

W opakowaniu zabieranym do domu znajduje się jedna dodatkowa tabletką

Jeśli krwawienie nie rozpoczęło się w ciągu czterech godzin od przyjęcia dwóch tabletek, należy w ten sam sposób przyjąć dodatkową tabletkę. Większość osób nie będzie potrzebować dodatkowej tabletki. Jeśli nie ma potrzeby przyjęcia dodatkowej tabletki, należy ją zwrócić do kliniki Irlandzkiego Stowarzyszenia Planowania Rodziny (IFPA) lub zadzwonić do miejscowej apteki, aby sprawdzić, czy przyjmuje się tam niewykorzystane leki.



Przyjęłam lek **mifepristone** o godzinie : w dniu / /

Przyjmę lek **misoprostol** pomiędzy godziną : w dniu / /

a godziną : w dniu / /

IFPA
Dublin City Centre
01 872 7088

IFPA
Tallaght
01 459 7685

HSE MyOptions
Telefon zaufania
1800 828 010

Irlandzkie Stowarzyszenie Planowania Rodziny – Styczeń 2019

My Options
All the information and support you
need in an unplanned pregnancy

